

Albine, bondari și viespi

Pentru copii inteligenți

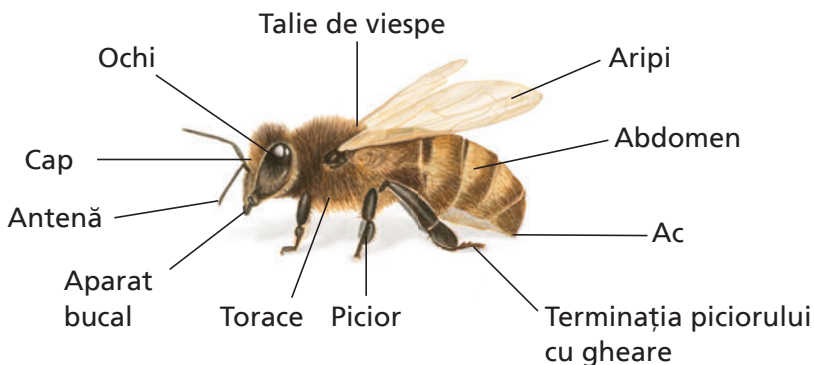


Text de Bärbel Oftring,
cu ilustrații de Jochen Windecker

Bâzâie...



Corpurile lor sunt formate din trei părți – cap, torace și abdomen – și au șase picioare. Așa îți dai seama că albinele, bondarii și viespile sunt insecte. Împreună cu furnicile, albinele, bondarii și viespile formează un grup de sine stătător în cadrul insectelor – himenopterele. Toate au câte patru aripi transparente, străbătute de vase subțiri prin care curge sângele.





Ochii insectelor sunt compuși din numeroși oceli (sau ochi simpli).

Ochii albinelor, bondarilor și viespile sunt așezați de-o parte și de alta a capului. Antenele le ajută să aibă un simț bun al mirosului și al pipăitului. Iar cu aparatul bucal mărunțesc hrana, beau lichide sau își construiesc cuibul și fagurii. De torace sunt prinse cele șase picioare și cele două perechi de aripi. Multe albine, bondari și viespi au așa-numita „talie de viespe”. Abdomenul lor este foarte flexibil. La capătul său, la femele, se află acul.

Marcel, care are opt ani, întreabă:



Toate albinele, bondarii și viespile înțeapă?

Nu, doar anumite femele pot să înțepe. Ele își înfig acul doar atunci când se simt amenințate sau când cineva se apropie prea mult de cuibul lor.

Și acestea sunt insecte!



Musculiță
de oțet



Greier



Libelulă

Albinele sălbatice



Albină din genul *Sphecodes*

În jurul nostru trăiesc peste 500 de specii diferite de albine sălbatice. Bondarii sunt cei mai cunoscuți. Unele albine sălbatice au corpul acoperit cu perișori deși, altele, precum cele din genul *Osmia* sau din genul *Sphecodes*, sunt aproape complet lipsite de peri.

Altele au dungii galbene și negre, cum e cazul celor din genul *Nomada*. Una din cele mai mari specii de albine sălbatice din Europa este albina dulgher (numită științific *Xylocopa violacea*).



Albină dulgher

Cele mai multe albine sălbatice sunt solitare, adică trăiesc singure. Femelele caută locuri potrivite pentru a-și depune ouăle. Poate fi vorba de tulpini înalte de plante, crăpături în trunchiuri de lemn putrede, găuri în pământ nisipos sau cochilii goale de melci. Apoi, albinele adună polen, îl îndeasă în cuibul astfel construit și depun ouăle.

Știi deja?

De unde adună albinele polen?

- a) Din flori
- b) Din fructe
- c) De sub frunze

Soluție: a)



Albină din genul *Nomada*

După două-trei zile, din ou iese o larvă. Aceasta se hrănește cu polenul adunat de albină și se dezvoltă. Când larva ajunge suficient de mare, ea se transformă în pupă și se închide într-un cocon. În acest cocon, în timpul iernii, pupa își schimbă forma. Astfel, în primăvara următoare, din cocon va ieși o albină sălbatică adultă.



Oul este depus în cuib.



Larva se hrănește cu polen.



În cocon, larva se transformă în albină.



Albina iese din cocon.