



TOTUL DESPRE NATURĂ

ENCICLOPEDIA

DESCOPERĂ LUMEA, ÎNTREBARE CU ÎNTREBARE

Concept:
Anuj Chawla

Realizat de:
Lata Seth

Traducere din limba engleză de
Constantin Furtună



All About Nature Encyclopedia. Trivia Questions and Answers
Copyright © 2022 Dreamland Publications All rights reserved.

Totul despre natură. Enciclopedie. Descoperă lumea, întrebare cu întrebare
Copyright © 2022 Editura Galaxia Copiilor. Toate drepturile rezervate.

Descrierea CIP a Bibliotecii Naționale a României
Totul despre natură: enciclopedie: descoperă lumea, întrebare cu întrebare / concept: Anuj Chawla; realizat de Lata Seth; trad. din lb. engleză de Constantin Furtună. – București: Galaxia Copiilor, 2022
ISBN 978-606-796-145-4

I. Chawla, Anuj
II. Seth, Lata
III. Furtună, Constantin (trad.)
087.5

Redactare: Gabriel Tudor
Tehnoredactare: Liviu Stoica
Corectură: Bernadeta Filip
Design copertă: Oana Bădică

Grupul Editorial ALL:
Bd. Constructorilor, nr. 20A, et. 3, sector 6, cod 060512 – București. Tel.: 021 402 26 00

Editura Galaxia Copiilor face parte din Grupul Editorial ALL.

[f/editura.all](https://www.facebook.com/editura.all)
www.all.ro

[f/galaxia.copiilor.carti](https://www.facebook.com/galaxia.copiilor.carti)
www.galaxiacopiilor.ro



PREFAȚĂ

Copiii se nasc cu dorința nestăvilită de a învăța. Curioși din fire, ei vor să exploreze, să descopere și să înțeleagă lumea înconjurătoare. Astfel, apar o sumedenie de întrebări cărora le caută răspunsul.

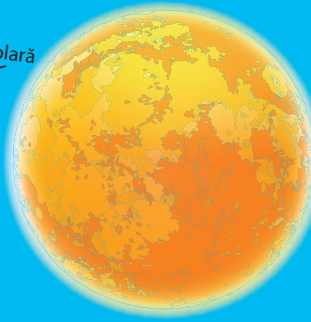
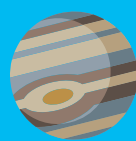
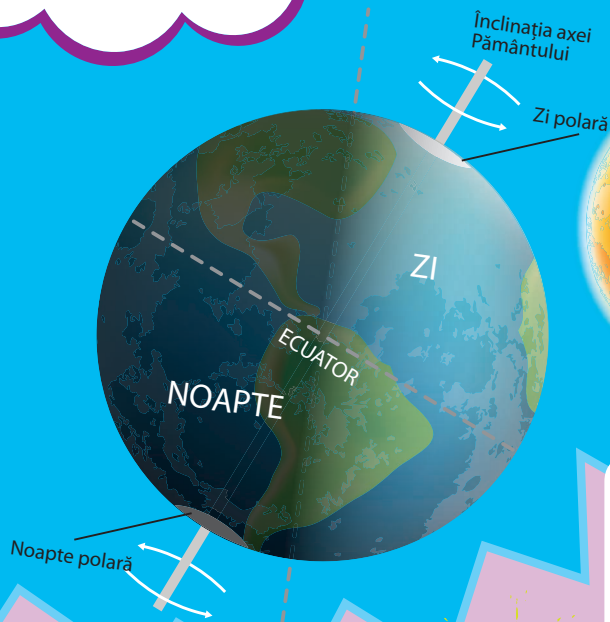
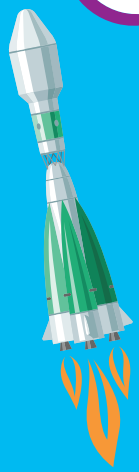
Ținând cont de curiozitatea lor, Galaxia Copiilor vă prezintă seria enciclopedică „Descoperă lumea, întrebare cu întrebare“, cu răspunsuri atractive și particularizate care vin în întâmpinarea întrebărilor pe care tinerii cititori și le pun despre lumea care îi înconjoară.

Această serie abordează subiecte din domenii precum lumea animalelor, știință și tehnologie, spațiul cosmic, spațiul terestru, corpul uman, natura și locurile uimitoare de pe planetă. Folosind un format prietenos pentru tinerii cititori, fiecare întrebare beneficiază de răspunsuri clar formulate, iar ilustrațiile minunate contribuie la întregirea cunoștințelor.

Pentru tinerii cititori, aceasta este o serie ideală. Suntem siguri că ea va fi îmbrățișată cu drag de copii, părinți și profesori deopotrivă.

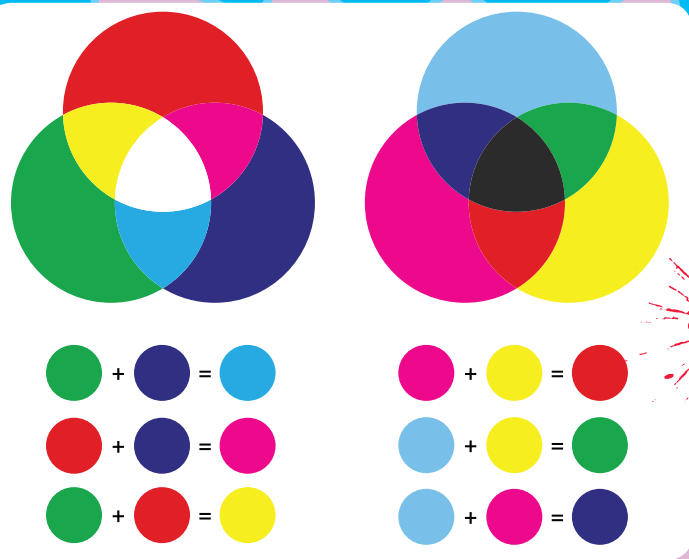


DE UNDE RĂSARE SOARELE?



Soarele răsare din partea de est a Cerului și apune în partea de vest. În fiecare zi, locul de unde răsare și locul unde apune Soarele se modifică ușor. În emisfera nordică, la solstițiul de vară, răsăritul și apusul au loc în cele mai apropiate puncte de Polul Nord de pe linia orizontului pe care Soarele le atinge în cursul unui an. În fiecare zi după aceea, punctul de unde răsare Soarele se deplasează, puțin câte puțin, către sud.

CE CULORI TREBUIE SĂ AMESTECĂM CA SĂ OBTINEM CULOAREA VERDE?



Pentru a obține culoarea verde, trebuie să amestecăm galben și albastru. Toate culorile se formează din combinarea următoarelor culori: cyan (albastru-verzui), magenta (roz-violet), galben și negru.

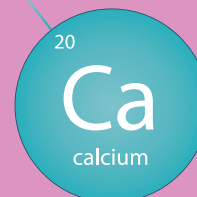
CE ESTE PRODUS ÎN MOD NATURAL ȘI ESTE FOARTE BUN PENTRU SOL?

Compostul este un îngrășământ creat în mod natural. Acesta poate fi obținut dacă pui, de exemplu, într-un recipient bine închis, deșeurile organice precum semințe, boabe de cafea, de orez sau grâu (prelucrate sau neprelucrate), coji de ouă, iarbă, coceni de porumb, paie, hârtie mărunțită, lemn tocat sau bucăți de scoarță de copac, pe care le amesteci bine. În timp, aceste deșeurile se descompun, transformându-se într-un îngrășământ sănătos pentru sol.



CE ELEMENT CHIMIC ESTE REPREZENTAT PRIN SIMBOLUL Ca?

Oamenii de știință au atribuit simboluri tuturor elementelor chimice. Calciul, care intră în componența oaselor și a dinților, este reprezentat prin simbolul Ca.



CE PARTE A UNUI COPAC STABILIZEAZĂ SOLUL?

Rădăcinile copacilor se înfig adânc în pământ. Ele au rolul de a păstra particulele de sol împreună și de a preveni împrăștierea acestora de către ploii. De asemenea, ele înmagazinează energie, pe care o redistribuie întregului copac. Datorită rădăcinilor, copacii nu sunt smulși din pământ de vânturile puternice.



CÂT DE ÎNALT ESTE UN CACTUS URIAȘ ȘI CÂT DE MULT POATE TRĂI?



Cactusul saguaro (sau cactusul uriaș) poate atinge înălțimea de 15 metri și trăiește 150–200 de ani. Întâlnit în Mexic, Arizona și California, acest cactus înflorește pentru prima dată abia după 50 de ani. Florile sale sunt albe și apar noaptea, rămânând deschise și pentru o bună parte a dimineții următoare. Fructele cactusului saguaro sunt de culoare roșie.

CE COPAC PRODUCE CURMALE?

Curmalele sunt produse de un arbore foarte arătos, numit, desigur, curmal. Curmalul este o specie de angiosperme (adică plante cu flori) care face parte din familia palmierilor. Este arborele specific oazelor din deșert, unde crește în număr mare. Este plantat, de asemenea, și în regiunile mai reci, ca arbore ornamental. Fructul său dulce, alungit, are la interior un sâmbure foarte tare.





CE MATERII EMITE UN VULCAN ÎN TIMPUL ERUPȚIEI?



În timpul unei erupții, un vulcan emite lavă, cenușă și gaze. Lava este, de fapt, rocă topită. Ea poate distruge mari suprafețe de teren din regiunea care înconjoară vulcanul. După ce se răcește, cenușa vulcanică se transformă într-un bun îngrășământ, crescând fertilitatea solului. Versanții vulcanilor adormiți oferă condiții foarte bune pentru dezvoltarea vegetației. În plus, vulcanii pot aduce la suprafață din adâncurile Pământului aur și diamante.

CE SE POATE OBTINE DIN SEMINȚELE DE FLOAREA-SOARELUI?



Semințele de floarea-soarelui conțin proteine și numeroase uleiuri polinesaturate, pe care le eliberează prin strivire. Uleiul astfel obținut este folosit pentru prepararea hranei, fiind foarte bun pentru prăjit. Semințele de floarea-soarelui au un gust plăcut, asemănător alunelor, și pot fi adăugate cerealelor la micul dejun sau consumate ca atare, prăjite și sărate.



DE CÂND EXISTĂ FERIGI PE PĂMÂNT?

Fosilele de ferigi atestă faptul că aceste plante trăiau deja pe Pământ acum 360 de milioane de ani, la începutul Mezozoicului, când încă nu apăruseră dinozaurii. Ele au ramuri asemănătoare unor pene, care se desfac pe măsură ce planta crește. Se crede că ferigile de acum sunt urmașele celor care creșteau pe planeta noastră acum 70 de milioane de ani.



CE SIMBOLIZEAZĂ UN PORUMBEL ALB?

Porumbelul alb simbolizează noul început, pacea, fidelitatea, iubirea, norocul și prosperitatea. Porumbeii fac parte din ordinul Paseriforme, familia columbidelor, și sunt vegetarieni.



CARE ESTE CEA MAI RĂSPÂNDITĂ SURSĂ DE POLUARE?

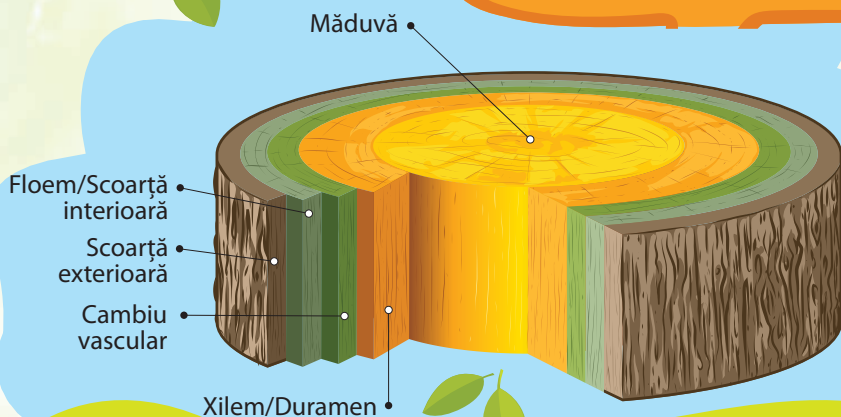
Arderea combustibililor fosili este una dintre cauzele majore ale poluării aerului, răspunzătoare pentru încălzirea globală. Poluarea afectează, de asemenea, solul și apele. Solul poate fi contaminat cu substanțe chimice nocive, precum îngrășămintele, sau cu gunoi depozitat în gropi non-ecologice. Depozitarea în spații deschise a gunoii produce, de asemenea, poluarea aerului.



CÂT TIMP POATE TRĂI ȚESTOASA URIAȘĂ ÎN CAPTIVITATE?

Țestoasele sunt animale cu mișcări lente, care se ascund în carapacea de forma unei cupole, atașată de corpul lor. Țestoasa uriașă, numită și țestoasa de Galapagos – de la insulele Galapagos, unde ea viețuiește – poate trăi și 100 de ani dacă i se asigură condiții bune de viață. Cea mai longevivă țestoasă a trăit 152 de ani.

CE PARTE A UNUI COPAC TRANSPORTĂ NUTRIENȚI CĂTRE TOT CORPUL ACESTUIA?



În componența xilemului sau duramenului intră cele mai noi țesuturi lemnoase. Celulele xilemului au pereți groși, având rolul de a transporta apa cu substanțe nutritive de la rădăcini la frunze și la alte părți care intră în alcătuirea copacului. Floemul sau scoarța interioară transportă seva elaborată de la frunze către toate celelalte părți ale arborelui.

CE NUME POARTĂ FORMAȚIUNEA CALCAROASĂ CARE COBOARĂ DIN PLAFONUL PEȘTERILOR?

Rocile alcătuite din diverse minerale, în special calcare, care coboară din tavanul peșterilor poartă numele de stalactite. O stalactită se formează prin prelingerea continuă a apei încărcate cu minerale și crește de sus în jos. Nenumăratele picături de apă care cad în același loc pe podeaua peșterii formează în timp o stalagmită, care crește de jos în sus.

